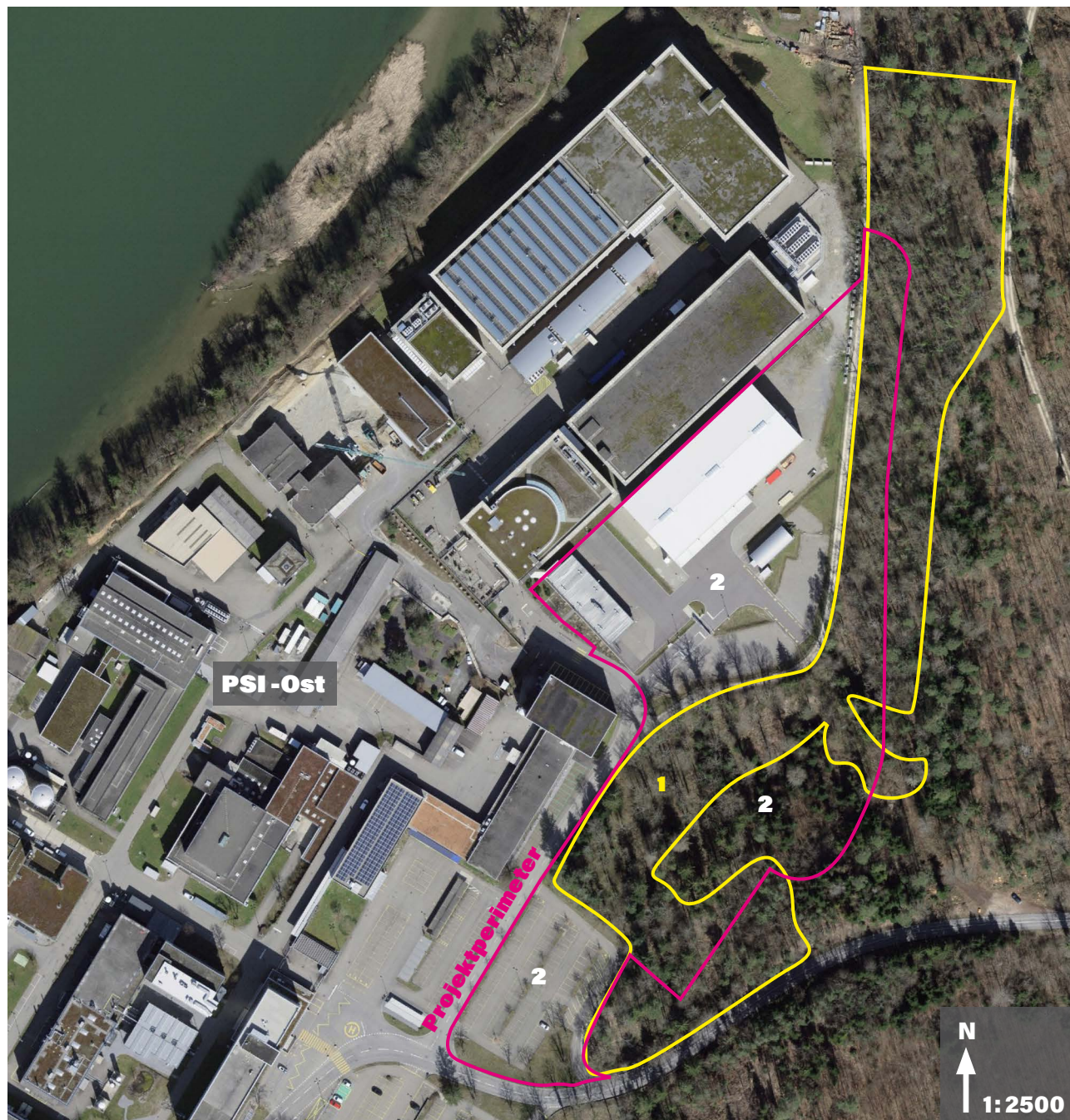


Feldprotokoll Erstbeurteilung am Standort Zwiilag Würenlingen (AG): Analyse der Habitate für Mollusken



TFNr.	Flurname	Bewuchs, Struktur	Möglicher Lebensraum von Molluskenarten: Rote-Liste-Arten (CR-VU) oder kantonale Ver- antwortungsarten mit Wert Verantwortung ≥ 4
1	Steirüsche/Bez- nauhölzli	Älterer Hochwald aus Buchen, Fich- ten, Föhren, Eichen etc., eher trocken bis frisch, sauer bis relativ basenreich	Daudebardia brevipes, Daudbardia rufa, Po- matias elegans, Arion intermedius, Deroceras juranum, Arion ater ruber, Isognomostoma isognomostomos, Laciniaria plicata*, Morlina glabra*, Orcula dolium*, ev.: Semilimax semili- max, Macularia sylvatica*, abhängig von Kalk- verfügbarkeit
2	Inneri Beznau/Bez- nauhölzli/PSI Ost	Fichtenwald, Stras- seninfrastruktur- flächen, solitäre junge Laubbäume, Fettwiesenstreifen, artenarme mesophi- le Ruderalflächen	Keine zu erwarten, ausser randlich im Kraut- saum am Waldrand ev. Laciniaria plicata*

Die Molluskenarten, die schweizweit oder weltweit nicht auf der Roten Liste stehen, haben ein Sternchen.