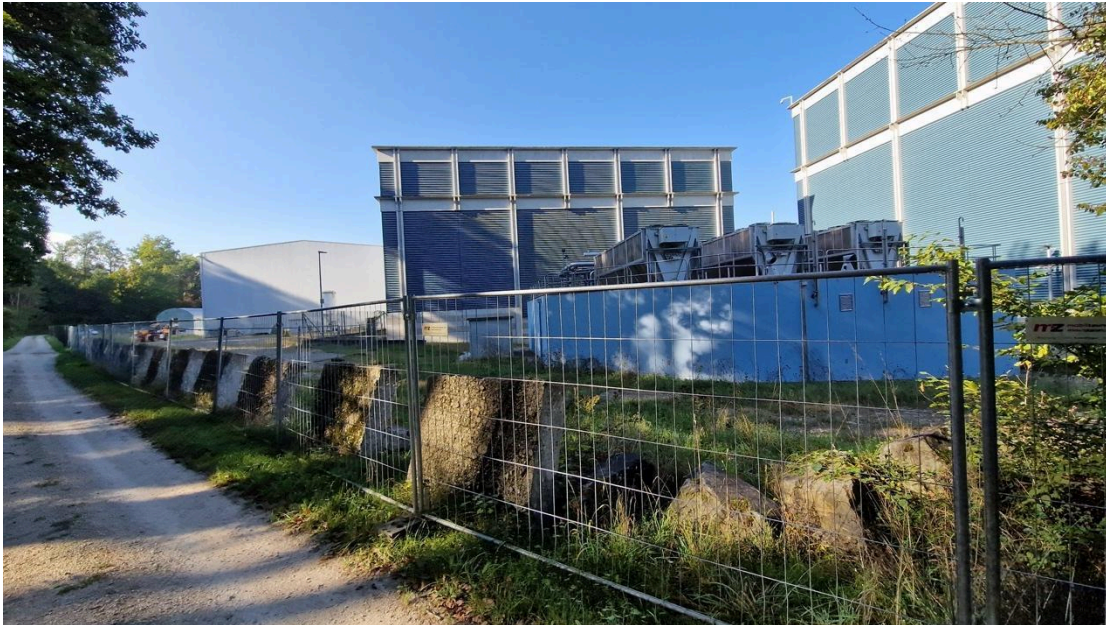


Feldprotokoll Ersteinschätzung am Standort Zwiilag: Analyse der Wildbienenhabitate



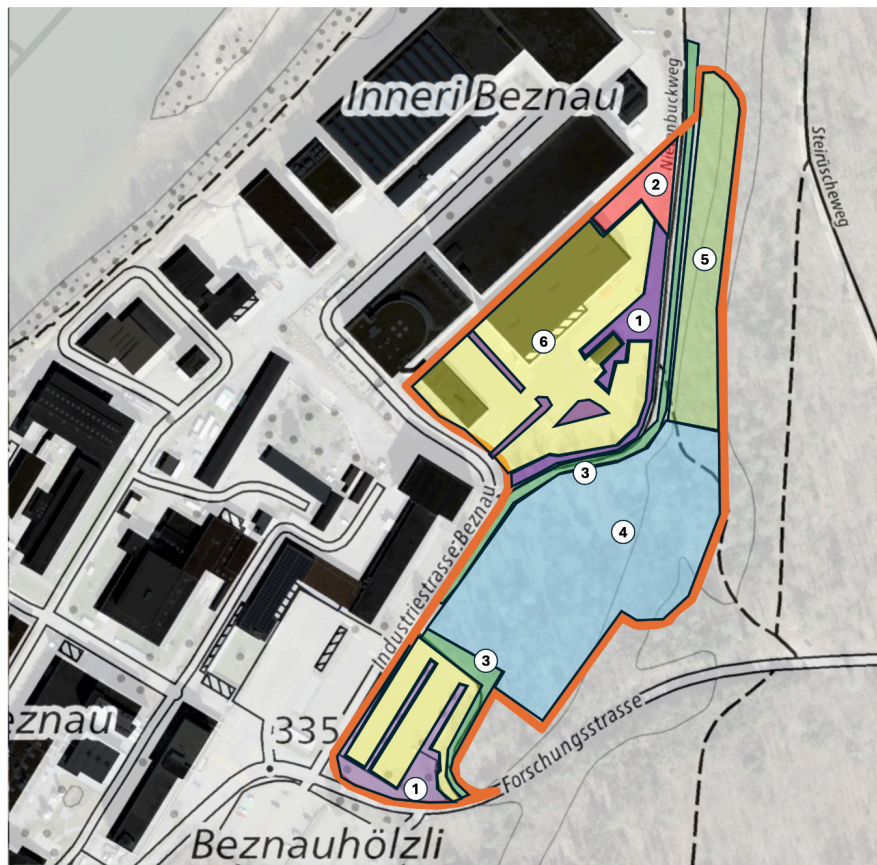
Dr. Claudio Sedivy

Kompass B GmbH
Steinhaldenstrasse 70
8002 Zürich

7. Okt. 2024

claudio.sedivy@kompassb.ch

1. Plan begutachteter Perimeter



Legende

1. Fromental (trocken, fett)
2. Mesophile Ruderalflur (blütenreich)
3. Nährstoffreicher Krautsaum
4. Ahornschluchtwald
5. Lichter Flaumeichenwald
6. Versiegelte Flächen, Gebäude

 Projektperimeter

2. Eignungseinschätzung der Teilflächen für Wildbienen

Teilfläche Nr.	Flurname	Bewuchs	Eignung für Wildbienen
1	Inneri Bezau	Typische Fromentalwiese, Trockene Fromentalwiese (grosse Bestände von <i>Lotus corniculatus</i> , <i>Centaurea jacea</i> , <i>Scabiosa columbaria</i> , <i>Campanula rotundifolia</i>)	Geeignet als Lebensraum und Futterplätze
2	Inneri Bezau	Mesophile Ruderalflur (grosse Bestände von <i>Lotus corniculatus</i> , <i>Centaurea stoebe</i> , <i>Scabiosa columbaria</i> , <i>Campanula rotundifolia</i> , <i>Echium vulgare</i>)	Geeignet als Lebensraum und Futterplätze
3	Inneri Bezau	Nährstoffreicher Krautsaum	Geeignet als Futterplätze, nicht geeignet als Lebensraum
4	Bezauhölzli	Ahornschluchtwald	Nicht geeignet als Lebensraum und Futterplätze
5	Nachtweid, Salirain	Flaumeichenwald (Lockere Wald mit viel Totholz und Unterbewuchs)	Geeignet als Lebensraum und Futterplätze
6	Inneri Bezau, Bezau Hölzli	befestigte Flächen Zwilag-Areal, Gebäude	Nicht geeignet als Lebensraum und Futterplätze