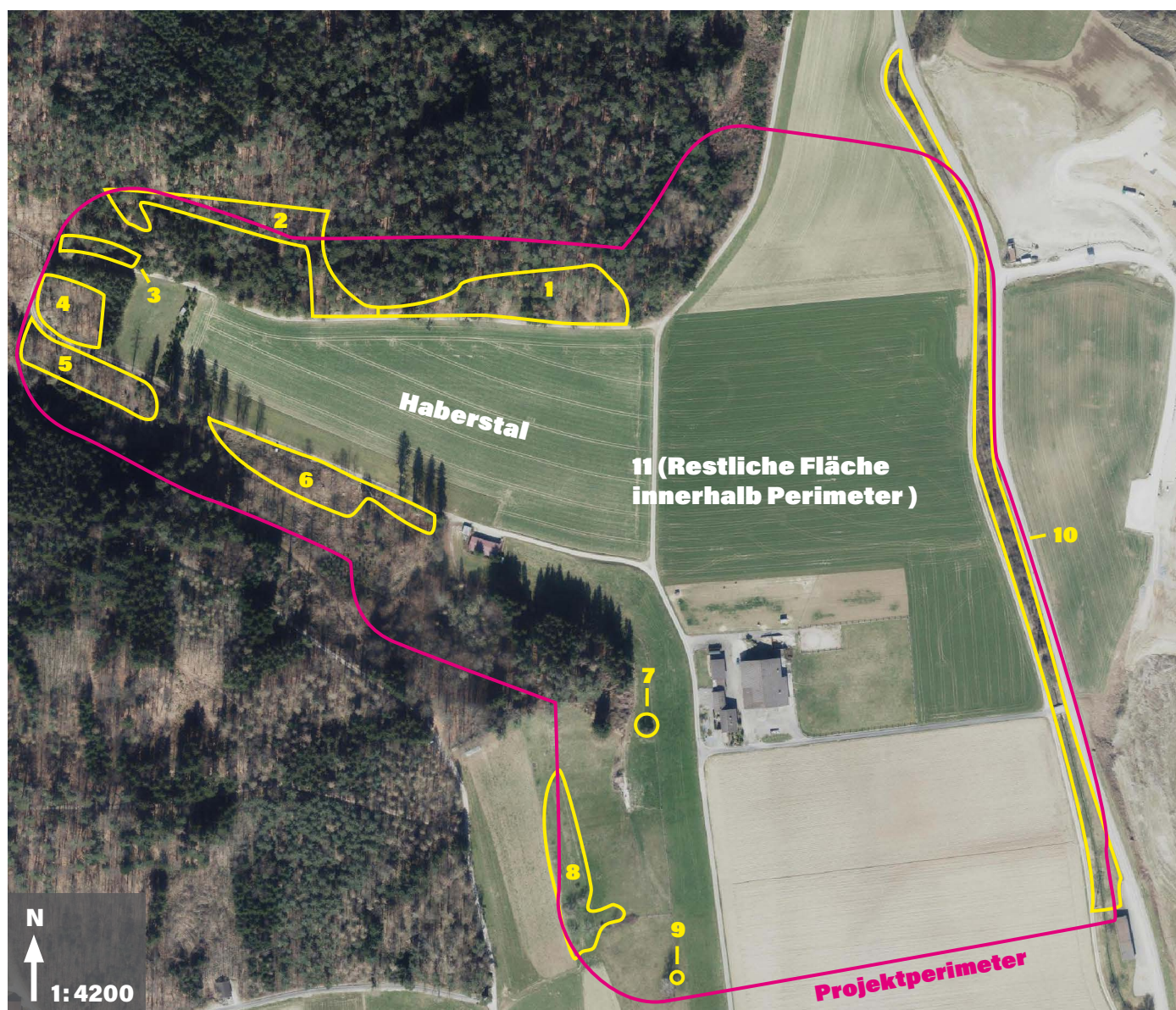


Feldprotokoll Erstbeurteilung am Standort Haberstal, Stadel (ZH): Analyse der Habitate für Mollusken



TFNr.	Flurname	Bewuchs, Struktur	Möglicher Lebensraum von Molluskenarten: Rote-Liste-Arten (CR-VU) oder kantonaler Artwert ≥ 4
1	Girirain	Älterer Hochwald aus Buchen, Fichten, Föhren, Eichen (?)	Daudebardia brevipes, Daudbardia rufa, Arion ater ruber, ev.: Semilimax semilimax, Arion intermedius
2	Girirain/Haberstalhalden	Älterer Hochwald aus Fichten, Buchen, Föhren	Daudebardia brevipes, Daudbardia rufa, Pomatias elegans, Arion ater ruber, Morlina glabra*, Petasina unidentata*, ev.: Semilimax semilimax, Arion intermedius, Isognomostoma isognomostomos*, Orcula dolium*
3	Haberstalhalden	Feuchte gestörte Wegböschung	Arion intermedius, Arion ater ruber, Semilimax semilimax, Isognomostoma isognomostomos*, ev.: Daudebardia brevipes, Daudbardia rufa, Morlina glabra*, Orcula dolium*, Petasina unidentata*
4	Haberstal	Älteres Stangenholz aus Laubhölzern, feucht, viel Totholz	Daudebardia brevipes, Daudbardia rufa, Semilimax semilimax, Arion intermedius, Deroceras juranum, Arion ater ruber, Isognomostoma isognomostomos*, Morlina glabra*, Orcula dolium*, Petasina unidentata*
5	Nachtweid	Älteres Stangenholz aus Laubhölzern, feucht, viel Totholz	Daudebardia brevipes, Daudbardia rufa, Semilimax semilimax, Arion intermedius, Deroceras juranum, Arion ater ruber, Isognomostoma isognomostomos*, Morlina glabra*, Orcula dolium*, Petasina unidentata*
6	Salirain	Stark durchforsteter älterer Hochwald mit Laubholz-Überhältern und einz. alten Fichten	Daudebardia brevipes, Daudbardia rufa, Semilimax semilimax, Arion intermedius, Arion ater ruber, ev.: Deroceras juranum, Isognomostoma isognomostomos*, Morlina glabra*, Orcula dolium*, Petasina unidentata*
7	Schnäggenhalden	Alter Obstbaum	Balea perversa
8	Schnäggenhalden	Obstbäume und solitäre ältere Einzelgehölze	Balea perversa
9	Schnäggenhalden	Alter Obstbaum	Balea perversa
10	Dorfbach	Eher magere ungedüngte Wiesen und Bachgehölz	Wiese (prioritär): ev. Vallonia suevica. Bachgehölz: Geeignet als Lebensraum für: Morlina glabra, ev.: Arion intermedius, Arion ater ruber, Isognomostoma isognomostomos*, Morlina glabra*, Orcula dolium*, Petasina unidentata*
11	Haberstal: ohne Flächen 1-10	Fichtenwald, Intensiv-Landwirtschaft, fette Wiesen und Weiden, Gebäude, Strassen	Keine zu erwarten.

Die Molluskenarten, die schweizweit oder weltweit nicht auf der Roten Liste stehen, haben ein Sternchen.