

## Feldprotokoll Ersteinschätzung am Standort Haberstal: Analyse der Wildbienenhabitate



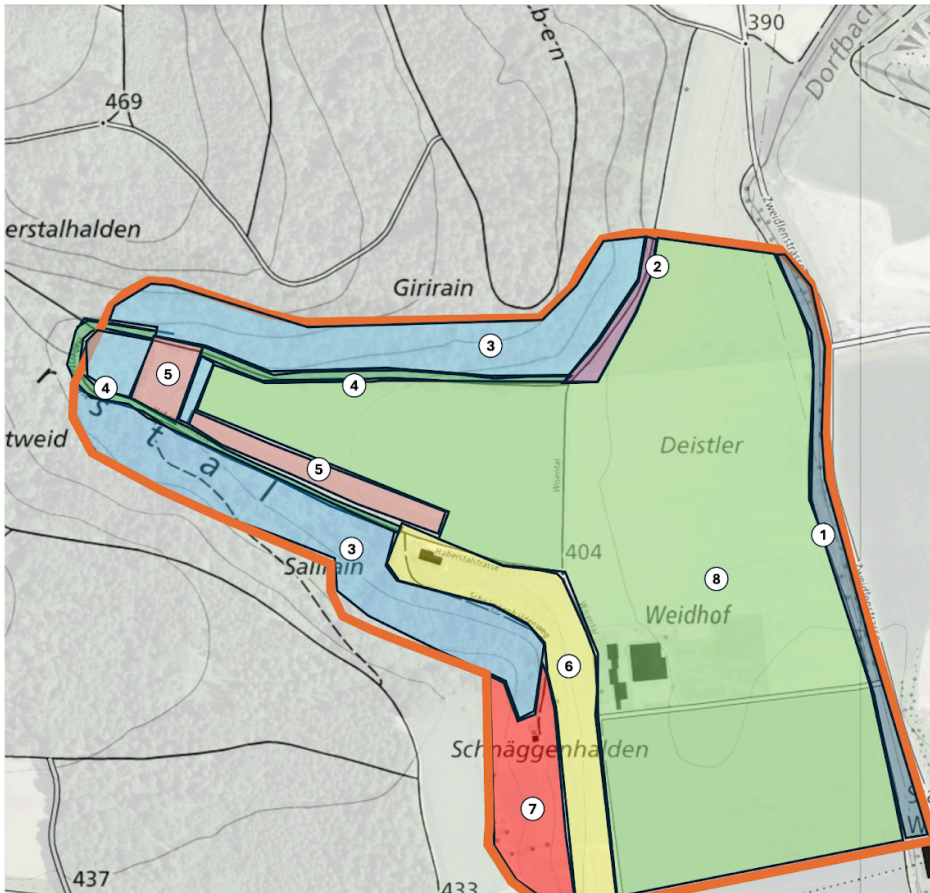
Dr. Claudio Sedivy

Kompass B GmbH  
Steinhaldenstrasse 70  
8002 Zürich

07. Okt. 2024

[claudio.sedivy@kompassb.ch](mailto:claudio.sedivy@kompassb.ch)

# 1. Plan begutachteter Perimeter



## Legende

- 1. Fromental, Ufergehölze
- 2. Fromental (blütenreich)
- 3. Waldmeister-Buchenwald
- 4. Nährstoffreicher Krautsaum
- 5. Fromental (blütenreich)
- 6. Fromental (teils blütenreich)
- 7. Weide (blüten- und struktureich)
- 8. Intensiv genutzte Äcker, Gebäude

Projektperimeter

## 2. Eignungseinschätzung der Teilflächen für Wildbienen

Teilfläche Nr.	Flurname	Bewuchs	Eignung für Wildbienen
1	Deistler	Typische Fromentalwiese, Grasreicher mitteleur. Halbtrockenrasen, Ufergehölze, Wegrandflora	Geeignet als Lebensraum und Futterplätze
2	Deistler	Typische Fromentalwiese (grosse Bestände von <i>Knautia arvensis</i> , <i>Trifolium pratensis</i> und <i>Centaurea jacea</i> ), Nährstoffreicher Krautsaum	Geeignet als Lebensraum und Futterplätze
3	Girirain	Waldmeister-Buchenwald	Nicht geeignet als Lebensraum und Futterplätze
4	Girirain	Nährstoffreicher Krautsaum	Geeignet als Futterplätze, nicht geeignet als Lebensraum
5	Nachtweid, Salirain	Typische Fromentalweise (grosse Bestände von <i>Cirsium oleraceum</i> )	Geeignet als Futterplätze, nicht geeignet als Lebensraum
6	Salirain, Schnäggenhal den	Typische Fromentalweise (kleinere Bestände von <i>Campanula rotundifolia</i> , <i>Knautia arvensis</i> )	Geeignet als Futterplätze, nicht geeignet als Lebensraum
7	Schnäggenhal den	Teils extensive Weide (Alpakas)	Geeignet als Lebensraum und Futterplätze
8	Weidhof, Deistler,	Intensiv landwirtschaftlich genutzte Ackerflächen, Kunstwiese, Gebäude und teils befestigter Gebäudeumschwung	Nicht geeignet als Lebensraum und Futterplätze